



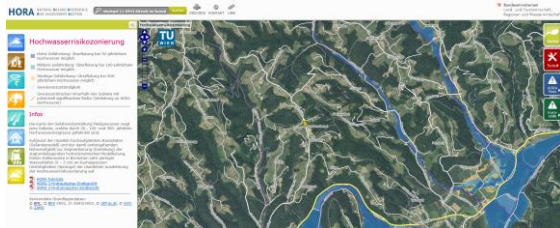
HILFREICHE WERKZEUGE ZUR ANPASSUNG AN EXTREMWETTEREREIGNISSE

IHR VIRTUELLER WERKZEUGKOFFER

Nachfolgend finden Sie eine Auflistung praktischer, kostenfreier und umsetzungsorientierter Online-Plattformen und Werkzeuge, die Ihre Gemeinde bei der Anpassung an Extremwetterereignisse unterstützen soll.

Risikolandkarte e-HORA

Die Risikolandkarte HORA ermöglicht es, rasch und einfach per Mausclick eine Ersteinschätzung der persönlichen Gefahrensituation anschaulich darzustellen. Insgesamt acht Naturgefahren können damit angezeigt werden. Das Tool eignet sich **perfekt zum Einsatz bei Bauberatungen**. Link: <http://www.hora.gv.at>

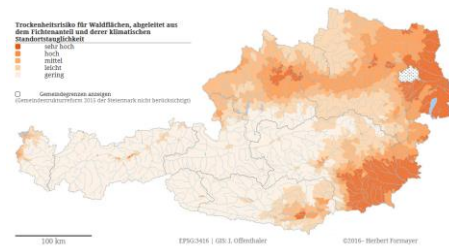


Auszug aus dem HORA-Tool © 2023 bml.gv.at

Verwundbarkeitskarte & Maßnahmenplaner

Das Umweltbundesamt hat eine Online-Karte entwickelt, die per Eingabe der Postleitzahl die **Verwundbarkeit gegenüber klimawandelbedingter Naturgefahren** abbildet. Auf der Website findet man außerdem einen virtuellen Maßnahmenplaner.

Link: <https://ccact.umweltbundesamt.at/>



Verwundbarkeitskarte © 2023 ccact.umweltbundesamt.at

Klimakonkret-Plan

Mit dem Konkret-Plan der Initiative „KlimaKonkret“ wird am Beispiel einer prototypischen, österreichischen Gemeinde aufgezeigt, welche **konkreten Möglichkeiten für die Klimawandelanpassung** zur Verfügung stehen.

Link: <https://www.klimakonkret.at/>



Auszug aus dem Klimakonkret-Plan © 2023 klimakonkret.at

Biber Berti informiert Kids

Cartoonfigur Biber Berti vermittelt Kindern und Jugendlichen sehr anschaulich Wissen über den Klimawandel und den Umgang mit Naturgefahren. Zusätzlich können **Unterlagen und Lehrmaterial** für Schulen kostenfrei bestellt werden.

Link: <https://biberberti.com/>

Bodencheck

Über einen interaktiven Fragenkatalog kann jede österreichische Gemeinde eine Selbsteinschätzung zu ihrer **Bodennutzung** durchführen. Die Gemeinde erhält die Ergebnisse in einem automatisch generierten PDF-File zugesendet. Die Regionalstellen des Klimabündnis Österreich stehen den Gemeinden im Anschluss für eine konkrete Beratung zur Verfügung.

Link:
<https://bodencheck.klimabuendnis.at/de/survey/s/bodencheck>

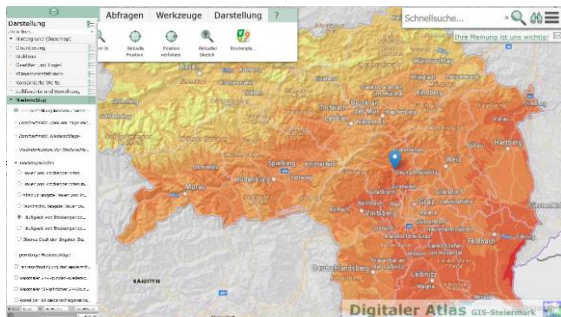


Bodencheck © 2023 bodencheck.klimabuendnis.at

Klimaatlas GIS Steiermark

Über das GIS Steiermark kann eine breite Palette teils sehr detaillierter **Klimaindikatoren** jederzeit online abgerufen werden.

Link:
<https://gis.stmk.gv.at/wgportal/atlasmobile/map/Klimatologie%20-%20Meteorologie/Klimaatlas%201970-2000>

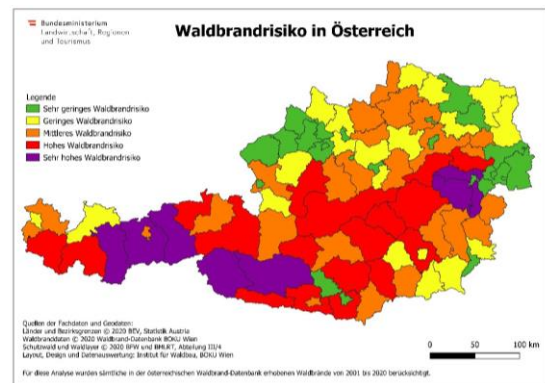


Auszug aus GIS Steiermark © 2023 gis.stmk.gv.at

Waldbrand-Risikokarte

Die Waldbrand-Risikokarte wurde 2020 erstellt und verdeutlicht die **Gefährdung der Waldbestände** sowie von Infrastrukturen und Siedlungsräumen.

Link: https://info.bml.gv.at/themen/wald/wald-und-naturgefahren/waldbrand/waldbrand_risikokarte.html

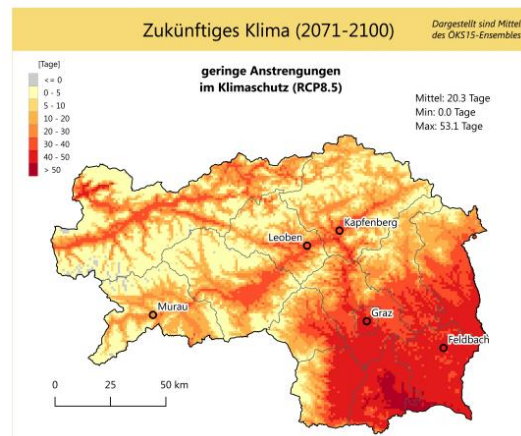


Waldbrand-Risikokarte © 2023 info.bml.gv.at

Klimaszenarien

Im Zuge einer gemeinsamen Bund-Länderkooperation wurden für alle Bundesländer Klimaszenarien errechnet. Diese könnten Ihnen v.a. zur **Bewusstseinsbildung** dienen.

Link:
https://www.technik.steiermark.at/cms/dokumente/12813769_102834231/25997c3c/Factsheet-Steiermark.pdf



Klimaszenarien © 2023 technik.steiermark.at